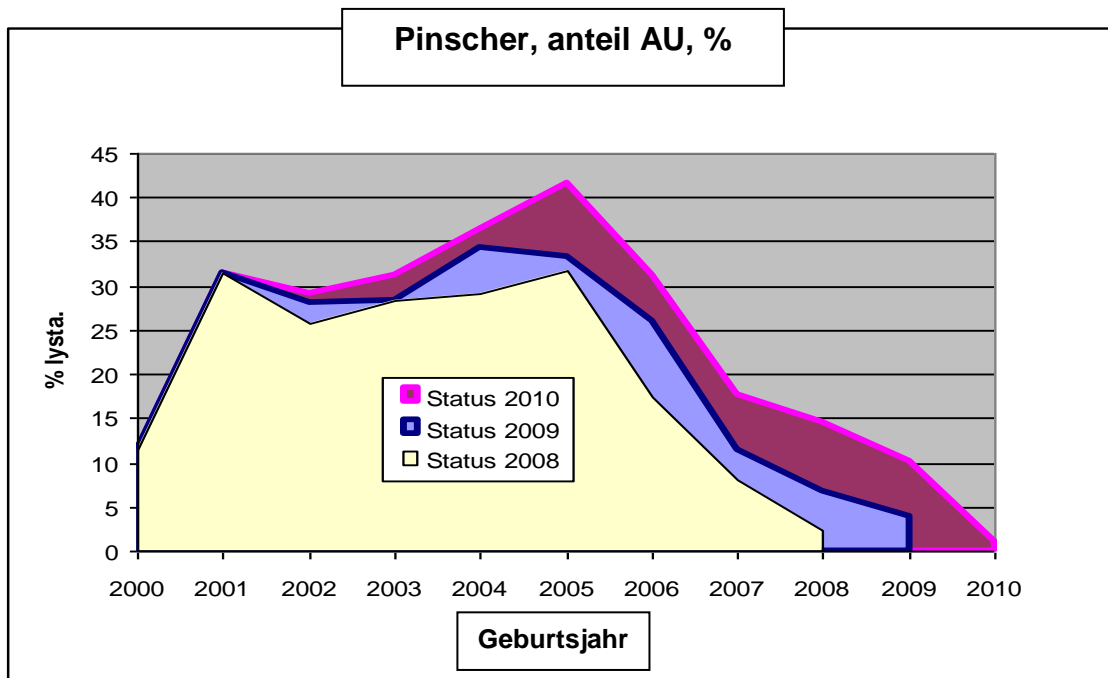
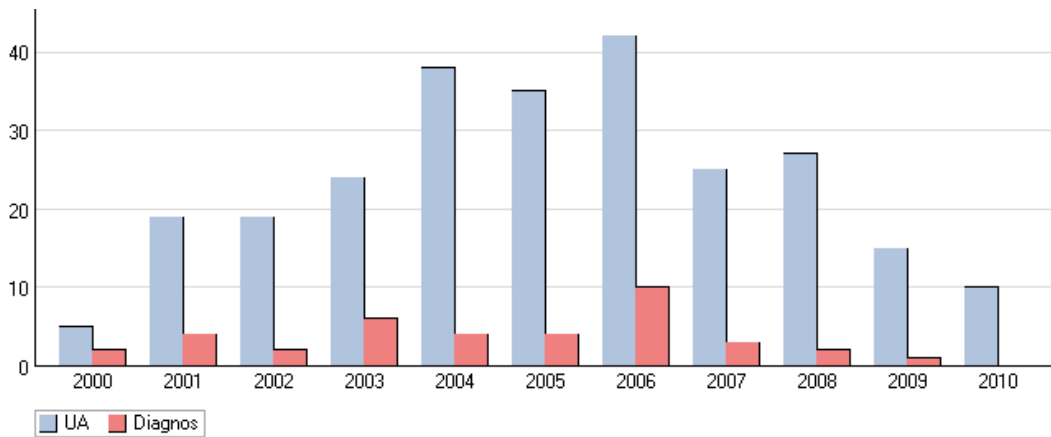
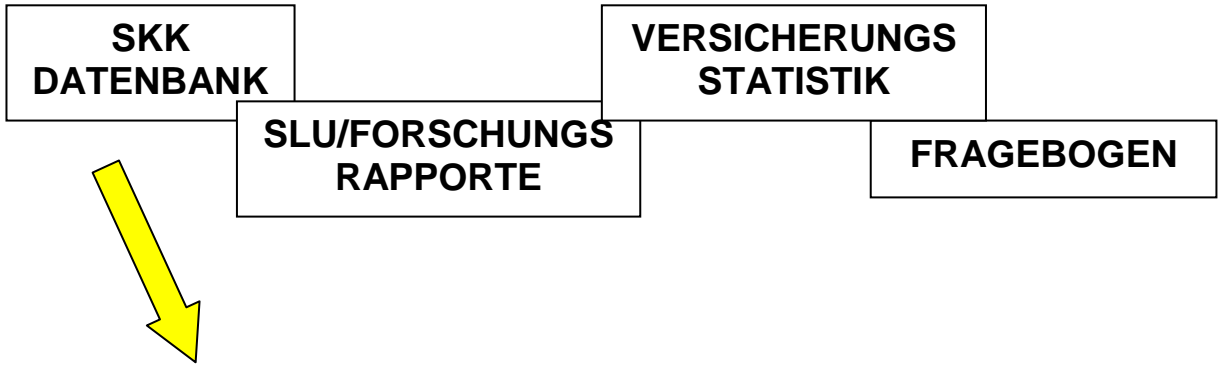


KATARAKTE IN DER DEUTSCHE PINSCHER
IN
SCHWEDEN

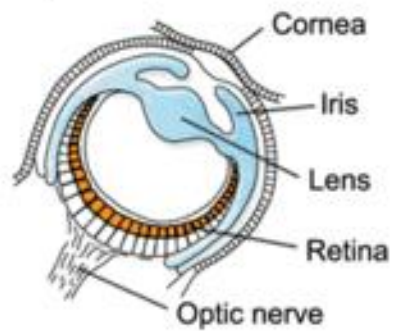
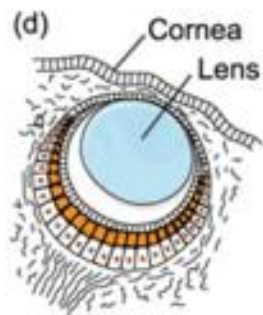
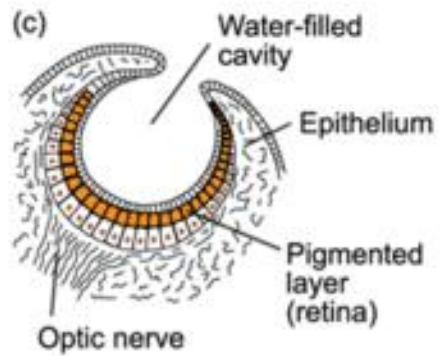
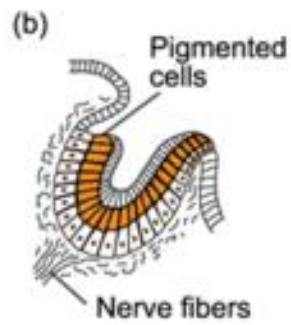
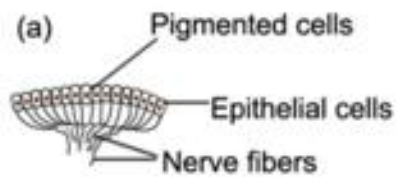
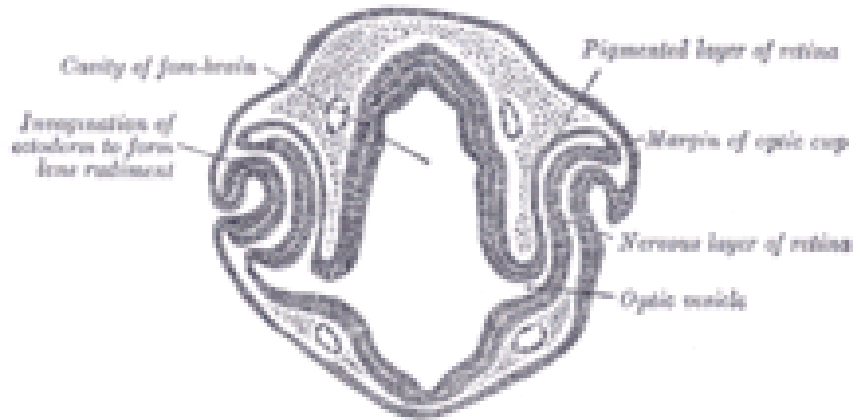


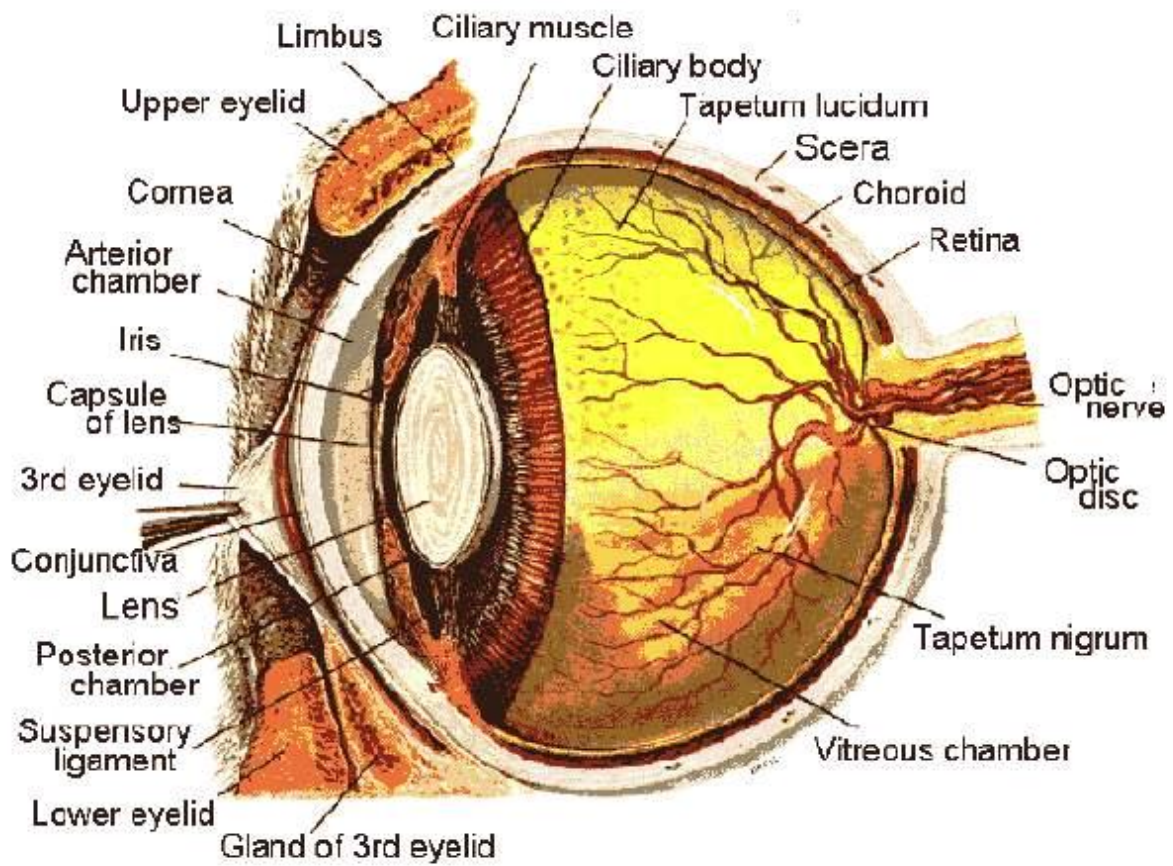
DATENSAMMLUNG



DAS AUGEN

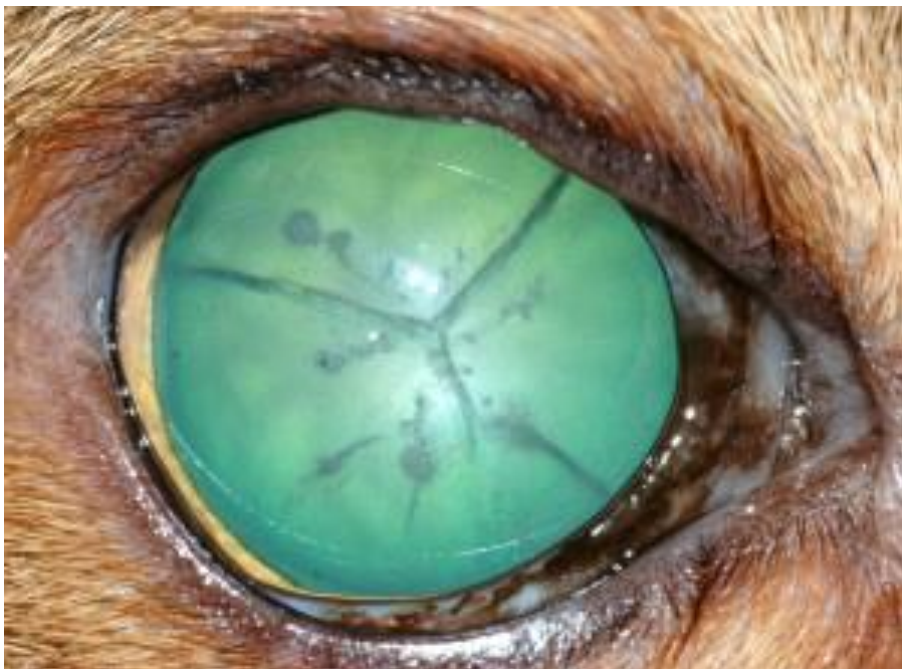
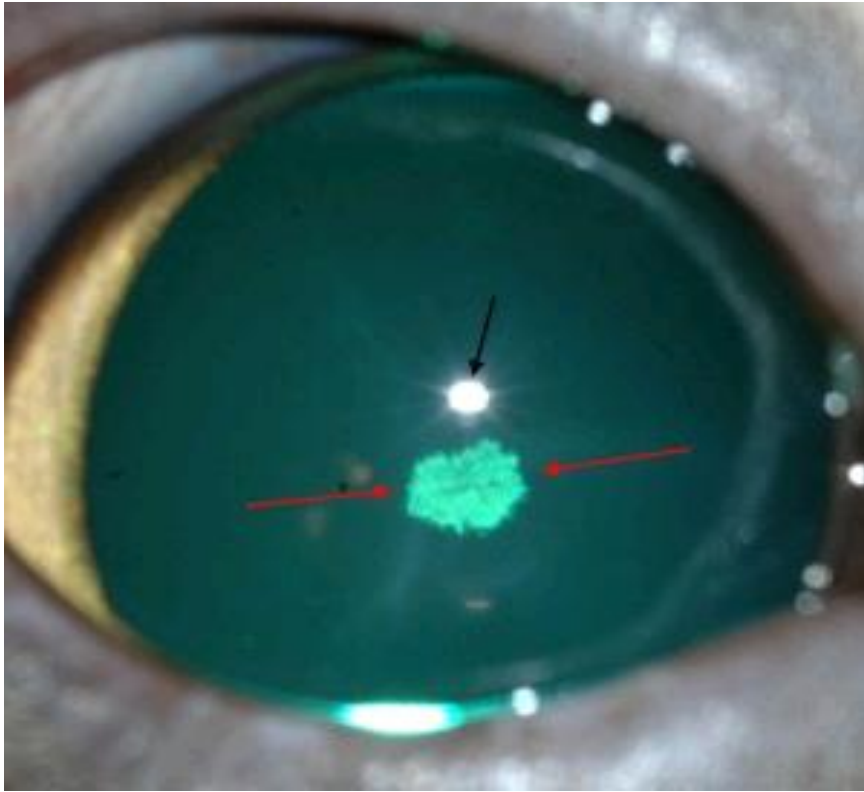
Frühe entwicklung





Berätta om:

Nuclear Sclerosis (Nicht Katarakt!)
 Resorbtion



KATARAKT IST DAS RESULTAT EINE STÖRUNG
IN EIN ORGAN ODER PROZESS, DASS DIE
LINZE BEEINFLUSST

PROTEINE IN DIE LINZE WERDEN OPAQ
WEGEN KOAGULIERUNG ODER
EINDRINGEN VON EXTERNE
FLÜSSIGKEITEN

GEERBTE KATARAKTE

- Genetisch Auge Entwickl
- Genet. andre Organe

METABOLISCHE

- "Nahrungskette"
- Toxische Stoffe
- Vitamine

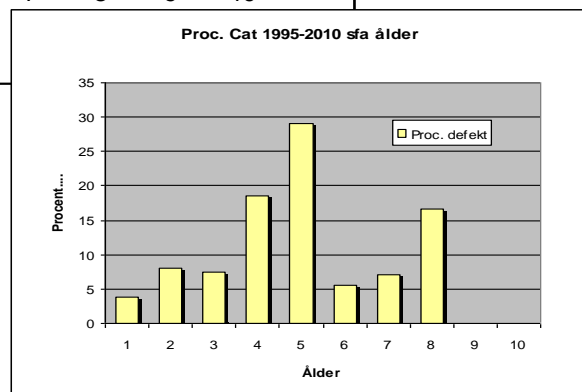
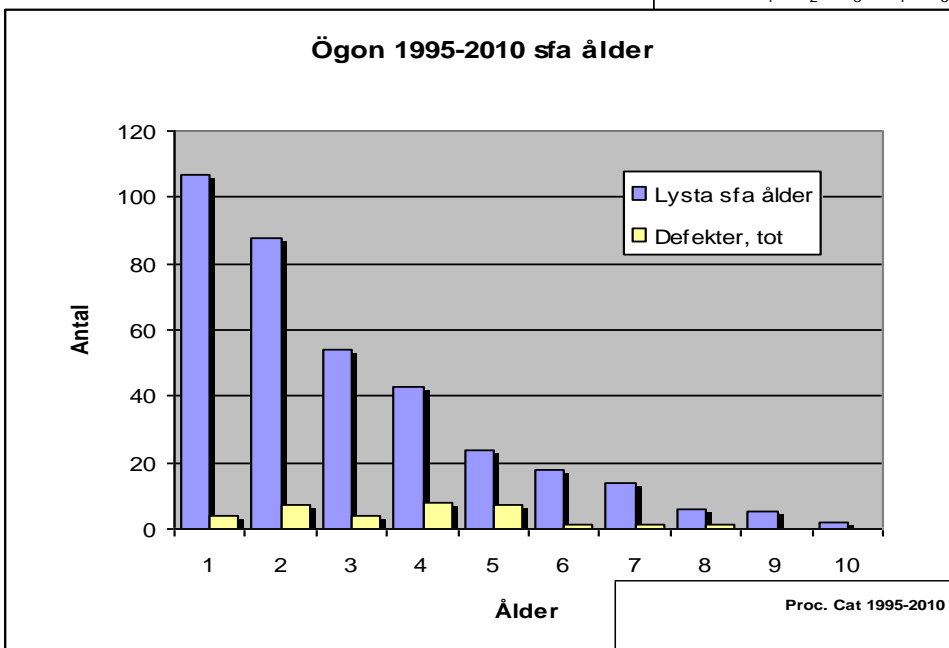
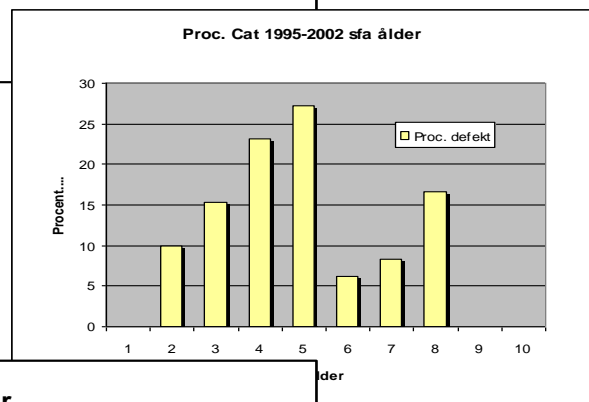
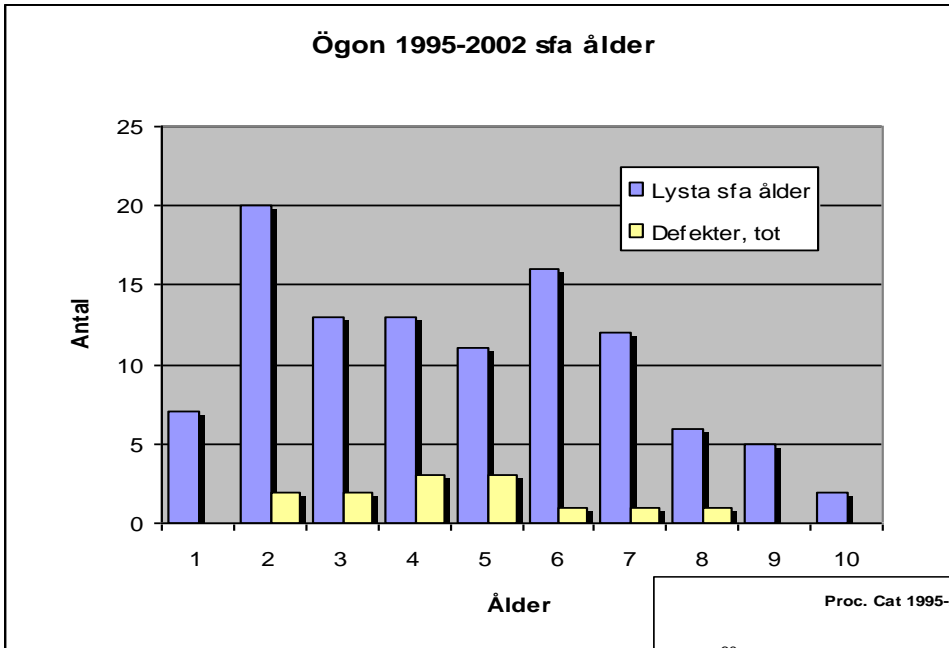
DEFEKT, ANDERE ORGANE

- Retinal degeneration
- Inflammationen et c.

UMGEBUNGSBEDINGTE

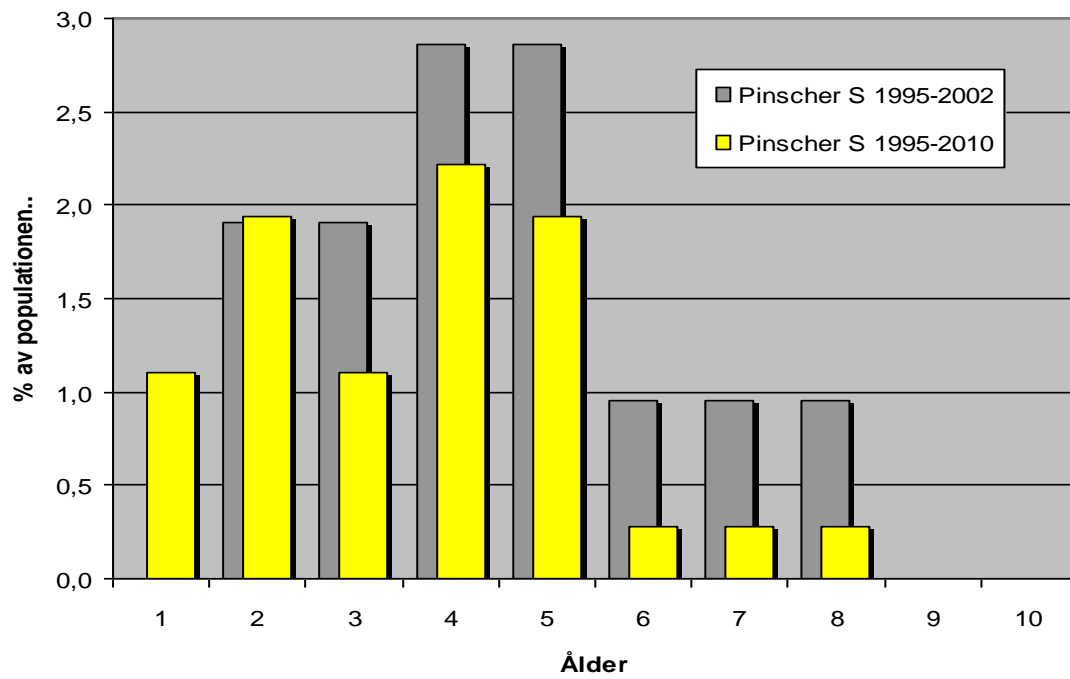
- Nutrition
- Oxidation
- UV-Strahlung
- Kortisol (Stress/Geerbt)
- Alter

KATARAKT

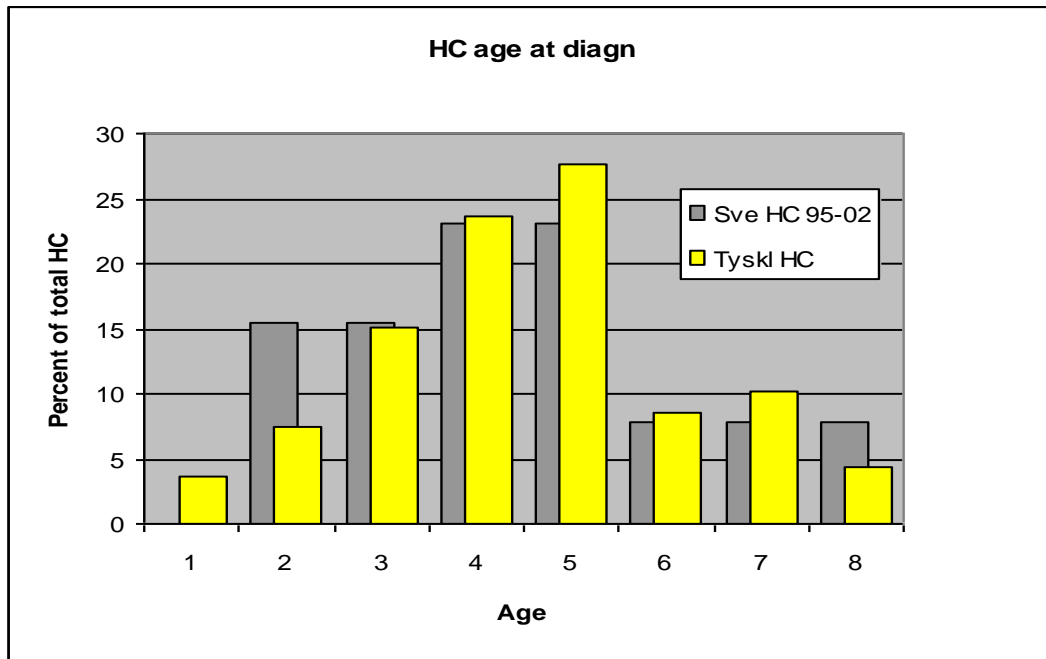


1995-2002: anteil HC 13%
 2003-2010: anteil HC 7%

Pinscher CAT distribution i population



VERGLEICH DEUTSCHLAND-SCHWEDEN:



Prozentuelle Verteilung über Alter

- Deutsche Daten aus Dissertation Julia Menzel (s. 65), (15 % HC)
- Schwedische Daten aus SKK Statistik 1995-2002, (13 % HC)

Pinsher eyes 2002-2010, Diagnoses, Sweden

(Note: ~150 dogs have seen two or more examinations. Some of these show multiple defects, which reduces the "Percentage NA" value here!)

Kontroll år	2002	2003	2004	2005	2006	2007	2008	2009	2010	Sum	Exam., year
Födda	89	109	142	122	167	170	151	189	164	1303	Born
Lysta	9	28	39	59	81	68	80	73	69	497	Exam., number
Andel lysta, %	10	26	27	48	49	40	53	39	42	38	Percentage examined
u.a.	8	27	36	52	72	63	63	65	62	440	Non-affected, number
Andel u.a. %	89	96	92	88	89	93	79	89	90	90	Percentage NA
katarakt OP lindrig utbredning							3	1		4	Cataract polar, minor
katarakt OP måttlig utbredning		1					1		2	4	Cataract polar, mild
katarakt OP	1		1		1	2	4	1	1	10	Cataract polar
katarakt BP				2	1		1	2	1	7	Cataract post polar
katarakt BP kraftig utbredning					1					1	Cataract post polar, severe
katarakt BP lindrig utbredning							2	2		4	Cataract post polar, minor
främre y-sömskatarakt									1	2	Cataract Y-seam, ant
katarakt total					1		1	1	1	3	Cataract total
icke ärftlig katarakt				1	2	1	3	1	3	11	Cataract non-hereditary
PHTVL/PHPV grad 1			1	1	2					4	PHTVL/PHPV grade 1
PHTVL/PHPV grad 2				1						1	PHTVL/PHPV grade 2
PHTVL/PHPV grad 3										1	PHTVL/PHPV grade 3
retinopati, sannolikt ej ärftlig			1	2		1	1			5	Retinopathy, non-hereditary
mikropapill/hypoplasi					1					1	Mikropapill/hypoplasia
corneadystrofi						1				1	Corneadystrophia
persisterande hyaloidkär								1		1	Persisting hyaloidvessels
Total										60	Total

	#	% of defects	% of exam.	
Totalt katarakter, ärftliga	35	58	7,0	Total cataracts, hereditary
Totalt övriga ärftliga defekter	9	15	1,8	Total, hereditary defects, remain
Totalt ej ärftliga defekter	16	27	3,2	Total, non-hereditary defects

	#	% of defects	% of exam.
All cataracts	46	77	9,3
Total other diagnoses	14	23	2,8

Möglichkeiten, weitere Verbesserungen

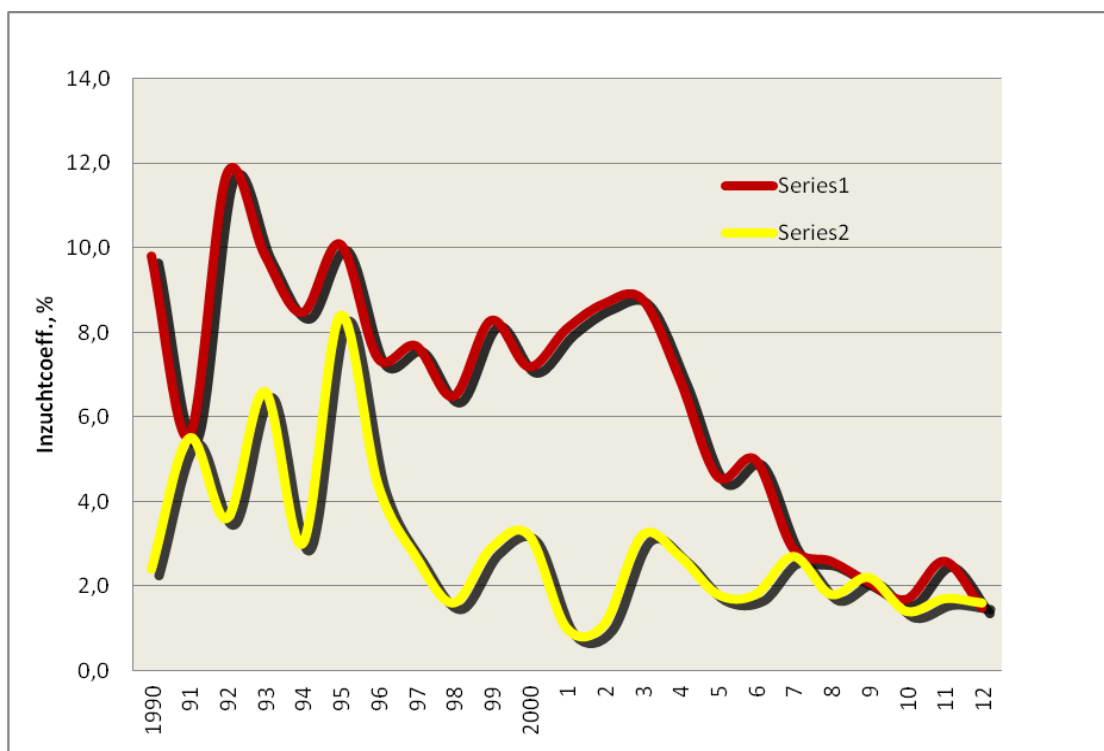
Erste Paarung kann später stattfinden, besonders für Rüden.

Mit fertile Periode 2 bis 6 Jahre: Anzahl Defekte total =31.

Beispiel:

Paarungsalter	Defekte	Rest	Entdeckte
2 Jahre	11	20	35%
3	15	16	48
4	23	8	74

Mentzel hat Kupplung Inzucht – HC deutlich gezeigt. Frühere hohe HC-anzahl in Finland werden damit erklärt.



Vergleich Inzuchtkoeffizienten 1990 bis 2012,
Schweden (gelb) – Finland (braun).



Meine Augen sind doch wichtig!
Meine Eltern waren untersucht und sind frei von Defekte, und so bin Ich!